



คู่มือการปฏิบัติงาน นางสาวนิรดา คุ่มคง ผู้อำนวยการกลุ่มนโยบายและแผน



กลุ่มนโยบายและแผน

สำนักงานเขตพื้นที่การศึกษาประถมศึกษาประจวบคีรีขันธ์ เขต 2

งานนโยบายและแผน

รับผิดชอบโดย นางสาวนิรดา คุ่มคง

ตำแหน่ง นักวิเคราะห์นโยบายและแผน ชำนาญการพิเศษ

มีหน้าที่รับผิดชอบและปฏิบัติงาน ดังนี้

๑ งานวิเคราะห์และพัฒนานโยบายทางการศึกษา

๑.๑ วิเคราะห์ทิศทางและหรือยุทธศาสตร์ กลยุทธ์ ระดับชาติ กระทรวงศึกษาธิการ สำนักงานคณะกรรมการการศึกษาขั้นพื้นฐานและจังหวัด รวมทั้งหน่วยงานที่เกี่ยวข้อง

๑.๒ ศึกษาผลการดำเนินงาน หรืองานวิจัยที่เกี่ยวข้องกับการพัฒนาสำนักงานเขตพื้นที่การศึกษาและสถานศึกษา

๑.๓ วิเคราะห์ผลการจัดการศึกษาทั้งด้านปริมาณ และคุณภาพของสำนักงานเขตพื้นที่การศึกษาและสถานศึกษา

๑.๔ ศึกษา วิเคราะห์ วิจัยการจัด และพัฒนาการศึกษาในภาพรวมของสำนักงานเขตพื้นที่การศึกษา เพื่อเป็นประโยชน์ต่อการกำหนดนโยบายของสำนักงานเขตพื้นที่การศึกษา

๑.๕ จัดทำนโยบาย จุดเน้นและเป้าหมายการจัดการศึกษาที่สอดคล้องกับบริบทสภาพแวดล้อมและความต้องการของชุมชน และสนับสนุนการนำไปใช้ในการจัดการศึกษา ตลอดจนเผยแพร่สู่สาธารณชน

๒ งานจัดทำแผนพัฒนาการศึกษาขั้นพื้นฐาน

๒.๑ ทบทวนภารกิจจัดการศึกษาของสำนักงานเขตพื้นที่การศึกษา

๒.๒ ศึกษารายงานข้อมูลสารสนเทศที่เกี่ยวข้อง และผลการดำเนินงานที่ผ่านมา

๒.๓ วิเคราะห์ปัจจัย สภาพแวดล้อมที่มีผลกระทบต่อจัดการศึกษาของสำนักงานเขตพื้นที่การศึกษา และประเมินสถานภาพของเขตพื้นที่การศึกษา

๒.๔ กำหนดวิสัยทัศน์ พันธกิจ เป้าประสงค์ และค่านิยมองค์กรของสำนักงานเขตพื้นที่การศึกษา

๒.๕ กำหนดกลยุทธ์การจัดการศึกษาของเขตพื้นที่การศึกษา

๒.๖ กำหนดผลผลิต ผลลัพธ์ และตัวชี้วัดความสำเร็จ เป้าหมายและกรอบงาน

แผนงาน/โครงการ

๓ งานจัดทำแผนปฏิบัติการประจำปี ซึ่งระบุแผนงาน/โครงการ ที่สอดคล้องกับวงเงินงบประมาณที่ได้รับ และเงินนอกงบประมาณที่ทำแผนการระดมทรัพยากรเพื่อการศึกษา

๓.๑ นำเสนอแผนปฏิบัติการประจำปี เพื่อขอความเห็นชอบคณะกรรมการศึกษาธิการจังหวัด

๓.๒ เผยแพร่ประชาสัมพันธ์ให้สถานศึกษา และสาธารณชนทราบ

๓.๓ ดำเนินการบริหารแผนสู่การปฏิบัติ

๓.๔ ติดตามประเมิน และรายงานผลการดำเนินงาน

๔ งานบริหารยุทธศาสตร์ และการบูรณาการศึกษา การพัฒนากลุ่มจังหวัดระยองและสำนักงานศึกษาธิการจังหวัดระยอง

๕ งานแจ้งงบประมาณรายโครงการ/กิจกรรมจากสำนักงานคณะกรรมการการศึกษาขั้นพื้นฐานให้ผู้รับผิดชอบดำเนินการ

๖ งานรายงานผลการดำเนินงานตามนโยบายและแผน

๖.๑ จัดทำรายงานผลการดำเนินงานตามที่สำนักงานคณะกรรมการการศึกษา

ขั้นพื้นฐานกำหนด

๖.๒ จัดทำรายงานผลการประเมินเป้าหมายผลผลิตตามข้อตกลงผลการปฏิบัติงาน

๖.๓ วิเคราะห์รายงานผลการดำเนินงานประจำปีของสำนักงานเขตพื้นที่การศึกษา
ประถมศึกษา และจัดทำข้อสรุปเสนอคณะกรรมการศึกษาธิการจังหวัดระยอง

๖.๔ งานจัดทำรายงานผลการจัดการศึกษาประจำปี (Annual Report) เสนอ
สำนักงานคณะกรรมการการศึกษาขั้นพื้นฐาน และเผยแพร่ต่อสาธารณชน



ประเภทเอกสาร : คู่มือขั้นตอนการดำเนินงาน
ชื่อเอกสาร : งานวิเคราะห์และพัฒนานโยบาย
ทางการศึกษา

1. ชื่องาน (กระบวนงาน)

งานวิเคราะห์และพัฒนานโยบายทางการศึกษา

2. วัตถุประสงค์

เพื่อศึกษา วิเคราะห์ วิจัย นโยบายการจัดการศึกษาของหน่วยงาน ผลการดำเนินงานการวิจัยที่เกี่ยวข้องกับการพัฒนาคุณภาพการจัดการศึกษา เพื่อพัฒนาการกำหนดนโยบายทางการศึกษาที่สอดคล้องกับทิศทางการจัดการศึกษา การพัฒนาประเทศ สังคม ชุมชนในท้องถิ่น เหมาะสมกับสภาพปัญหา ความต้องการ และบริบทของแต่ละพื้นที่

3. ขอบเขตของงาน

3.1 วิเคราะห์และพัฒนานโยบายทางการศึกษาของสำนักงานเขตพื้นที่การศึกษา

3.2 ส่งเสริม สนับสนุนการนำนโยบายจุดเน้น ไปสู่การปฏิบัติในระดับสำนักงานเขตพื้นที่

การศึกษาและสถานศึกษา

4. คำจำกัดความ

พัฒนานโยบาย หมายถึง การดำเนินงานเพื่อศึกษา กำหนด นโยบายการจัดการศึกษาของหน่วยงาน ที่สอดคล้องกับทิศทางการจัดการศึกษา การพัฒนาประเทศ สังคม ชุมชนในท้องถิ่น ที่เหมาะสมกับสภาพปัญหา ความต้องการ บริบทของแต่ละพื้นที่

5. ขั้นตอนการปฏิบัติงาน

5.1 วิเคราะห์ทิศทางและหรือยุทธศาสตร์ กลยุทธ์ ระดับชาติ กระทรวงศึกษาธิการ สำนักงานคณะกรรมการการศึกษาขั้นพื้นฐาน และจังหวัด รวมทั้งหน่วยงานที่เกี่ยวข้อง

5.2 ศึกษาผลการดำเนินงานหรือการวิจัยที่เกี่ยวข้องกับการพัฒนาสำนักงานเขตพื้นที่การศึกษา

5.3 วิเคราะห์ผลการจัดการศึกษาทั้งด้านปริมาณและคุณภาพของสำนักงานเขตพื้นที่การศึกษาและสถานศึกษา

5.4 ศึกษา วิเคราะห์ วิจัยการจัด และพัฒนาการศึกษาในภาพรวมของสำนักงานเขตพื้นที่การศึกษาเพื่อเป็นประโยชน์ต่อการกำหนดนโยบาย ของสำนักงานเขตพื้นที่การศึกษา

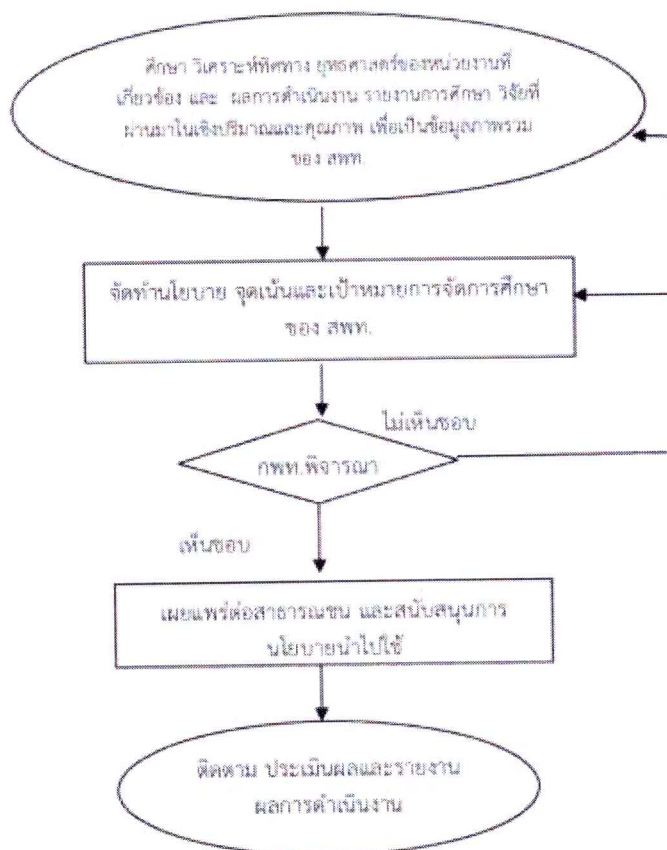
5.5 จัดทำนโยบาย จุดเน้นและเป้าหมายการจัดการศึกษาที่สอดคล้องกับบริบทสภาพแวดล้อมและความต้องการของชุมชน และสนับสนุนการนำไปใช้ในการจัดการศึกษา ตลอดจนเผยแพร่สู่สาธารณชน

5.6 เสนอ กพท. พิจารณานโยบาย จุดเน้นและเป้าหมายการจัดการศึกษาของสำนักงานเขตพื้นที่การศึกษา

5.7 เผยแพร่ต่อสาธารณชนและสนับสนุนการนำนโยบายไปใช้ในการจัดการศึกษา

5.8 ติดตาม ประเมินผลและรายงานผลการดำเนินงาน

6. Flow Chart การปฏิบัติงาน



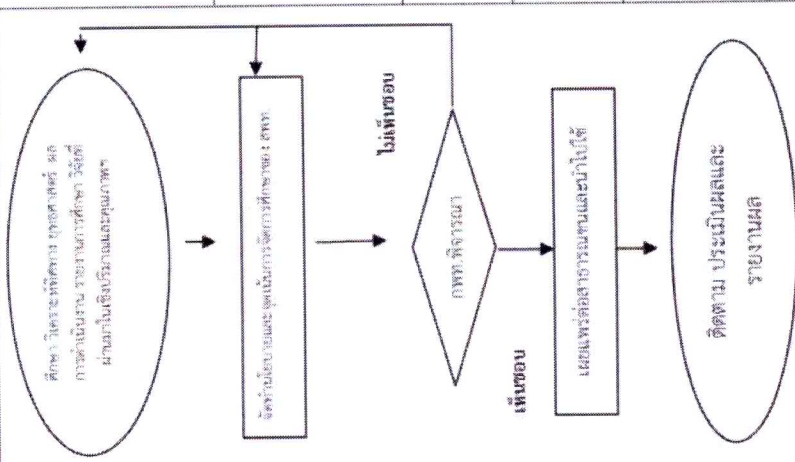
7. แบบฟอร์มที่ใช้

8. เอกสาร/ หลักฐานอ้างอิง

- 8.1 แผนการบริหารราชการแผ่นดิน พ.ศ.2552 - 2554
- 8.2 แผนพัฒนาเศรษฐกิจ และสังคมแห่งชาติ ฉบับที่ 10 (พ.ศ.2550 – 2554)
- 8.3 แผนพัฒนาการศึกษาแห่งชาติ ฉบับปรับปรุง พ.ศ.2552 – 2559
- 8.4 นโยบายรัฐบาล เรื่องการปฏิรูปการศึกษาในทศวรรษที่สอง(พ.ศ.2552-2561)
- 8.5 นโยบายกระทรวงศึกษาธิการ
- 8.6 แผนปฏิบัติราชการของสำนักงานคณะกรรมการการศึกษาขั้นพื้นฐาน
- 8.7 แผนพัฒนาจังหวัด
- 8.8 แผนพัฒนาการศึกษาจังหวัด และกลุ่มจังหวัด
- 8.9 รายงานการศึกษา การวิจัย ที่เกี่ยวข้องกับการพัฒนาคุณภาพการจัดการศึกษา
- 8.10 รายงานผลการดำเนินงานการจัดการศึกษาของสำนักงานเขตพื้นที่การศึกษา

9. แบบฟอร์มสรุปมาตรฐานงาน

โครงสร้างส่วนประกอบมาตรฐานของ สพฐ.

ชื่องาน (กระบวนงาน).....งานวิเคราะห์และพัฒนานโยบายทางการศึกษา	สพท.กลุ่ม นโยบายและแผน	รหัสเอกสาร :		
<p>ตัวชี้วัดที่สำคัญของกระบวนการ ส่วนงานเขตพื้นที่การศึกษามีนโยบาย จุดเน้นและเป้าหมายทางการศึกษา</p>				
<p>ผังขั้นตอนการดำเนินงาน</p> 				
ลำดับที่	รายละเอียดงาน	ระยะเวลาดำเนินการ	มาตรฐานคุณภาพงาน	ผู้รับผิดชอบ
1.	1. วิเคราะห์ทิศทางและหรือยุทธศาสตร์ กลยุทธ์ ระดับชาติกระทรวงศึกษาธิการ สำนักงานคณะกรรมการการศึกษาขั้นพื้นฐาน และจังหวัด รวมทั้งหน่วยงานที่เกี่ยวข้อง 2. ศึกษาผลการดำเนินงาน หรือการวิจัยที่เกี่ยวข้องกับการพัฒนาสำนักงานเขตพื้นที่การศึกษา 3.วิเคราะห์ผลการจัดการศึกษาทั้งภายในและคุณภาพของสำนักงานเขตพื้นที่การศึกษาและสถานศึกษา 4.ศึกษาวิเคราะห์หรือการจัดและพัฒนาการศึกษาในภาพรวมของเขตพื้นที่การศึกษาเพื่อเป็นประโยชน์ต่อการกำหนดนโยบายแผนการศึกษาของเขตพื้นที่การศึกษา 5.จัดทำนโยบาย จุดเน้นและเป้าหมายการจัดการศึกษาที่สอดคล้องกับบริบทสภาพแวดล้อมและความต้องการของชุมชน และสนับสนุนการนำไปใช้ในการจัดการศึกษา ตลอดจนเผยแพร่สู่สาธารณะชน 6. เสนอ กทท. พิจารณานโยบาย จุดเน้นและเป้าหมายการจัดการศึกษาของสำนักงานเขตพื้นที่การศึกษา	2 เดือน		กลุ่มนโยบายและแผน
2.		1 เดือน		กลุ่มนโยบายและแผน
3.		15 วัน		กลุ่มนโยบายและแผน
4.		15 วัน		กลุ่มนโยบายและแผน
5.		2 เดือน	ความสอดคล้องกับทิศทางนโยบายของหน่วยงานที่เกี่ยวข้องและบริบทสภาพแวดล้อม ความต้องการจัดการศึกษาของ สพท.	กลุ่มนโยบายและแผน
<p>เอกสารอ้างอิง : 1. แผนกลยุทธ์การศึกษาระดับชาติ พ.ศ.2552 - 2554 4. นโยบายรัฐบาล เรื่องการปฏิรูปการศึกษาในทศวรรษที่สอง(พ.ศ. 2552-2561) 7. แผนพัฒนาจังหวัด</p>				
<p>คำอธิบายสัญลักษณ์ผังขั้นตอน</p> <p>○ จุดเริ่มต้นหรือสิ้นสุดกระบวนการ</p> <p>◇ การตัดสินใจ</p> <p>◀▶ ทิศทางหรือการเคลื่อนไหวของงาน</p> <p>⬆️⬆️⬆️⬆️ การตัดสินใจ</p>				



ประเภทเอกสาร : คู่มือขั้นตอนการดำเนินงาน
ชื่อเอกสาร : งานจัดทำแผนพัฒนาการศึกษาขั้นพื้นฐาน

1. ชื่องาน (กระบวนงาน)

งานจัดทำแผนพัฒนาการศึกษาขั้นพื้นฐาน

2. วัตถุประสงค์

เพื่อจัดทำแผนพัฒนาการศึกษาขั้นพื้นฐานของสำนักงานเขตพื้นที่การศึกษาที่สอดคล้องกับนโยบายของหน่วยงานที่เกี่ยวข้อง สภาพปัญหา ความต้องการ และศักยภาพของหน่วยงาน

3. ขอบเขตของงาน

- 3.1 การทบทวนภารกิจจัดการศึกษาที่ผ่านมา
- 3.2 การจัดทำแผนที่ตั้งการศึกษาโดยใช้เทคนิคของ School Mapping
- 3.3 การจัดทำแผนพัฒนาการศึกษาขั้นพื้นฐาน

4. คำจำกัดความ

แผนพัฒนาการศึกษาขั้นพื้นฐาน หมายถึง เอกสารที่แสดงแนวทางการพัฒนาที่ชัดเจนและมีลักษณะเฉพาะเจาะจงในการดำเนินงานด้านพัฒนาการศึกษาขั้นพื้นฐานของสำนักงานเขตพื้นที่การศึกษา โดยมีการรวบรวมข้อมูลสารสนเทศ มีการวิเคราะห์ปัจจัยสภาพแวดล้อม ประเมินสถานภาพของสำนักงานเขตพื้นที่การศึกษาแล้วจัดทำแผนพัฒนาการจัดการศึกษาขั้นพื้นฐานเพื่อกำหนดแนวทางการดำเนินงานและใช้ทรัพยากรการบริหารอย่างมีประสิทธิภาพให้เกิดประโยชน์สูงสุด

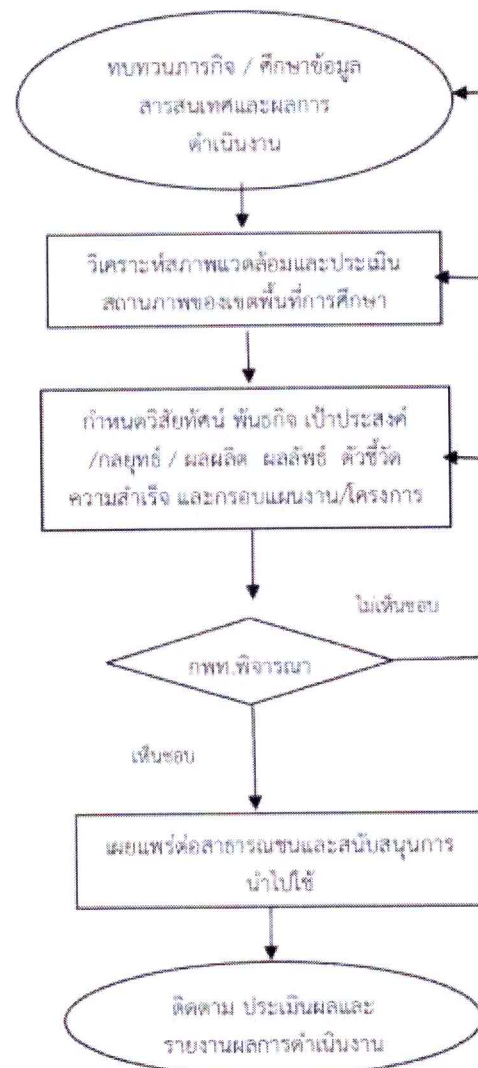
5. ขั้นตอนการปฏิบัติงาน

- 5.1 ทบทวนภารกิจจัดการศึกษาของสำนักงานเขตพื้นที่การศึกษา
- 5.2 ศึกษารายงานข้อมูลสารสนเทศที่เกี่ยวข้องและผลการดำเนินงานที่ผ่านมา
- 5.3 วิเคราะห์ปัจจัยสภาพแวดล้อม ที่มีผลกระทบต่อจัดการศึกษาของสำนักงานเขตพื้นที่การศึกษา และประเมินสถานภาพของเขตพื้นที่การศึกษา เพื่อจัดทำแผนที่ตั้งการศึกษาโดยใช้เทคนิคของ School Mapping
- 5.4 กำหนดวิสัยทัศน์ พันธกิจ เป้าประสงค์ และค่านิยมองค์กร ของสำนักงานเขตพื้นที่การศึกษา
- 5.5 กำหนดกลยุทธ์จัดการศึกษาของเขตพื้นที่การศึกษา
- 5.6 กำหนดผลผลิต ผลลัพธ์ และตัวชี้วัดความสำเร็จ เป้าหมายและกรอบแผนงาน/โครงการ
- 5.7 นำเสนอแผนพัฒนาการจัดการศึกษาขั้นพื้นฐานขอความเห็นชอบต่อคณะกรรมการเขตพื้นที่การศึกษา
- 5.8 เผยแพร่ประกาศต่อสาธารณชน และผู้มีส่วนเกี่ยวข้องทราบอย่างทั่วถึง

5.9 สนับสนุน ช่วยเหลือให้สถานศึกษาจัดทำแผนพัฒนาคุณภาพการจัดการศึกษาขั้นพื้นฐาน

5.10 ติดตาม ประเมินและรายงานผลการดำเนินงาน

6. Flow Chart การปฏิบัติงาน



7. แบบฟอร์มที่ใช้

8. เอกสาร/ หลักฐานอ้างอิง

- 8.1 แผนการบริหารราชการแผ่นดิน พ.ศ.2552 - 2554
- 8.2 แผนพัฒนาเศรษฐกิจ และสังคมแห่งชาติ ฉบับที่ 10 (พ.ศ.2550 – 2554)
- 8.3 แผนพัฒนาการศึกษาแห่งชาติ ฉบับปรับปรุง พ.ศ.2552 – 2559
- 8.4 นโยบายรัฐบาล เรื่องการปฏิรูปการศึกษาในทศวรรษที่สอง(พ.ศ.2552-2561)
- 8.5 นโยบายกระทรวงศึกษาธิการ
- 8.6 แผนปฏิบัติราชการของสำนักงานคณะกรรมการการศึกษาขั้นพื้นฐาน
- 8.7 แผนพัฒนาจังหวัด
- 8.8 แผนพัฒนาการศึกษาจังหวัด และกลุ่มจังหวัด
- 8.9 รายงานการศึกษา การวิจัย ที่เกี่ยวข้องกับการพัฒนาคุณภาพการจัดการศึกษา
- 8.10 รายงานผลการดำเนินงานการจัดการศึกษาของสำนักงานเขตพื้นที่การศึกษา

9. แบบฟอร์มสรุปมาตรฐานงาน

โครงสร้างส่วนประกอบมาตรฐานของ สฟจ.

ชื่องาน (กระบวนการ)...งานจัดทำแผนพัฒนาคุณภาพการจัดการศึกษาขั้นพื้นฐาน สฟพ.กลุ่มนโยบายและแผน		รหัสเอกสาร :				
คำชี้แจงที่สำคัญของกระบวนการ สำนักงานเขตพื้นที่การศึกษามีแผนพัฒนาคุณภาพการจัดการศึกษาขั้นพื้นฐาน		วัตถุประสงค์ของหน่วยงาน				
ลำดับที่	ผังขั้นตอนการดำเนินงาน	รายละเอียดงาน	มาตรฐานคุณภาพงาน	เวลาดำเนินการ	ผู้รับผิดชอบ	
1	<pre> graph TD A([ประชุมหารือ ศึกษารายงานและ กำหนดเป้าหมาย]) --> B[วิเคราะห์สภาพแวดล้อมและ ประเมินสภาพของ กฟพ.] B --> C[กำหนดวิสัยทัศน์ พันธกิจ เป้าประสงค์ กลยุทธ์ ยุทธศาสตร์ คีร์ชี้วัดระบบค่าเร่ง และระบบ รายงานโปรแกรม] C --> D{กฟพ. พิจารณา} D --> E[แผนพร้อมดำเนินการและนำไปใช้] D --> F[ไม่เป็นข้อ] E --> G([ติดตาม ประเมินผล และรายงานผล]) </pre>	1. ทบทวนภารกิจจัดการศึกษาของเขตพื้นที่การศึกษา 2. ศึกษารายงานข้อมูลสารสนเทศที่เกี่ยวข้องและผลการดำเนินงานที่ผ่านมา	มาตรฐานคุณภาพงาน	1 เดือน	กลุ่มนโยบายและแผน คณะทำงาน	
2		วิเคราะห์สภาพแวดล้อม ที่มีผลกระทบต่อการจัดการศึกษาของ สำนักงานเขตพื้นที่การศึกษาและประเมินสภาพของสำนักงานเขตพื้นที่ การศึกษาเพื่อจัดทำแผนพัฒนาการศึกษาโดยได้เทคนิคของ School Mapping	มาตรฐานคุณภาพงาน	1 เดือน	แผนที่ตั้งสถานศึกษาเพื่อใช้ใน การวางแผนการพัฒนา การศึกษาขั้นพื้นฐาน	กลุ่มนโยบายและแผน คณะทำงาน
3		กำหนดวิสัยทัศน์ (Vision) พันธกิจ (Mission) และเป็นประสงค์ (Goal) ของ สำนักงานเขตพื้นที่การศึกษา	มาตรฐานคุณภาพงาน	1 เดือน	แผนฯ มีความสอดคล้องกับ ที่สพท. นโยบายของเขตพื้นที่ การศึกษา	คณะทำงาน
4		กำหนดกลยุทธ์จัดการศึกษาของสำนักงานเขตพื้นที่การศึกษา	มาตรฐานคุณภาพงาน	15 วัน		กฟพ. กลุ่มนโยบายและแผน
5		แผนพร้อมดำเนินการและนำไปใช้	มาตรฐานคุณภาพงาน	15 วัน	ตลอดปี	กลุ่มนโยบายและแผน
6		ติดตาม ประเมินผล และรายงานผล	มาตรฐานคุณภาพงาน	ตลอดปี		กลุ่มนโยบายและแผน

เอกสารอ้างอิง :
 1 แผนภาพยุทธศาสตร์แผนต้น
 5 นโยบายกระทรวงศึกษาธิการ
 2 แผนพัฒนาเศรษฐกิจ และสังคมแห่งชาติ
 3 แผนพัฒนาการศึกษา
 4 นโยบายรัฐบาล เรื่องการปฏิรูปการศึกษาในทศวรรษที่สอง พ.ศ. 2552-2561
 6 แผนปฏิรูปการศึกษา
 7 แผนพัฒนาจังหวัด
 8 แผนพัฒนาการศึกษาจังหวัดและกลุ่มจังหวัด
 9 รายงานการศึกษาวิจัย





ประเภทเอกสาร : คู่มือขั้นตอนการดำเนินงาน
ชื่อเอกสาร : งานจัดทำแผนปฏิบัติการประจำปี

1. ชื่องาน (กระบวนงาน)

งานจัดทำแผนปฏิบัติการประจำปี

2. วัตถุประสงค์

เพื่อจัดทำแผนปฏิบัติการประจำปีของสำนักงานเขตพื้นที่การศึกษาที่สอดคล้องกับนโยบายของหน่วยงานที่เกี่ยวข้อง สภาพปัญหา ความต้องการ และศักยภาพของหน่วยงาน

3. ขอบเขตของงาน

- 3.1 การจัดทำแผนปฏิบัติการประจำปี
- 3.2 การนำแผนปฏิบัติการประจำปี ไปสู่การปฏิบัติ

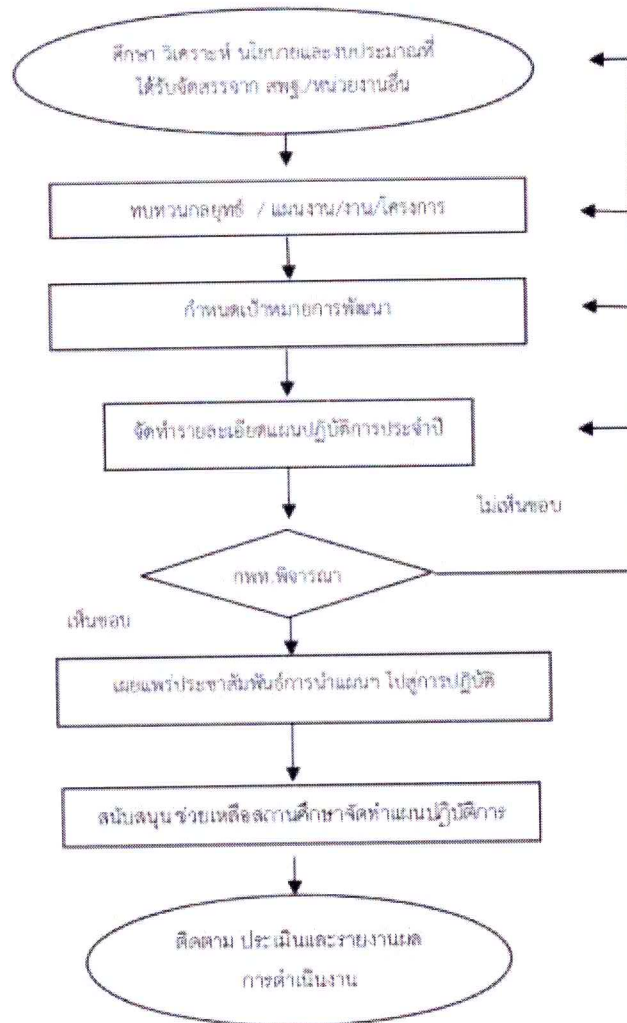
4. คำจำกัดความ

การจัดทำแผนปฏิบัติการประจำปี หมายถึง การศึกษา วิเคราะห์รายละเอียดนโยบายและงบประมาณ การทบทวนกลยุทธ์ตามแผนพัฒนาคุณภาพการศึกษาขั้นพื้นฐาน เพื่อ กำหนดเป้าหมายการพัฒนา รวมทั้งการ จัดทำรายละเอียดแผนปฏิบัติการประจำปีและ เผยแพร่ประชาสัมพันธ์ บริหารแผนไปสู่การปฏิบัติที่เป็นรูปธรรม

5. ขั้นตอนการปฏิบัติงาน

- 5.1 ศึกษา วิเคราะห์รายละเอียดนโยบายและงบประมาณที่ได้รับจัดสรรจากสำนักงานคณะกรรมการการศึกษาขั้นพื้นฐาน และหน่วยงานที่เกี่ยวข้อง
- 5.2 ทบทวนกลยุทธ์ตามแผนพัฒนาคุณภาพการศึกษาขั้นพื้นฐาน เพื่อปรับแผนงาน/งาน/โครงการให้สอดคล้องกับเป้าหมายผลการปฏิบัติงานของสำนักงานเขตพื้นที่การศึกษา
- 5.3 กำหนดเป้าหมายการพัฒนาของสำนักงานเขตพื้นที่การศึกษา
- 5.4 จัดทำรายละเอียดแผนปฏิบัติการประจำปี
- 5.5 นำเสนอแผนปฏิบัติการประจำปี เพื่อขอความเห็นชอบต่อคณะกรรมการเขตพื้นที่การศึกษา
- 5.6 เผยแพร่ประชาสัมพันธ์ให้สถานศึกษา และสาธารณชน
- 5.7 ดำเนินการบริหารแผนสู่การปฏิบัติ
- 5.8 สนับสนุนช่วยเหลือให้สถานศึกษาจัดทำแผนปฏิบัติการประจำปีของสถานศึกษา
- 5.9 ติดตาม ประเมินและรายงานผลการดำเนินงาน

6. Flow Chart การปฏิบัติงาน



7. แบบฟอร์มที่ใช้

8. เอกสาร/ หลักฐานอ้างอิง

- 8.1 แผนการบริหารราชการแผ่นดิน
- 8.2 แผนพัฒนาเศรษฐกิจ และสังคมแห่งชาติ
- 8.3 แผนพัฒนาการศึกษาแห่งชาติ
- 8.4 นโยบายรัฐบาล เรื่องการปฏิรูปการศึกษาในทศวรรษที่สอง(พ.ศ.2552-2561)
- 8.5 นโยบายกระทรวงศึกษาธิการ
- 8.6 แผนปฏิบัติราชการของสำนักงานคณะกรรมการการศึกษาขั้นพื้นฐาน
- 8.7 แผนพัฒนาจังหวัด
- 8.8 แผนพัฒนาการศึกษาจังหวัด และกลุ่มจังหวัด
- 8.9 รายงานการศึกษา การวิจัย ที่เกี่ยวข้องกับการพัฒนาคุณภาพการจัดการศึกษา
- 8.10 รายงานผลการดำเนินงานการจัดการศึกษาของสำนักงานเขตพื้นที่การศึกษา

9. แบบฟอร์มสรุปมาตรฐานงาน

